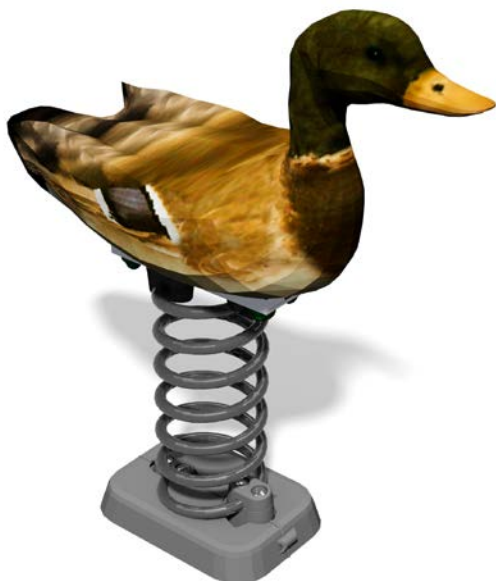
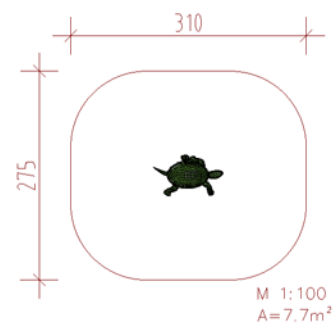


FEDERWIPPGERÄTE GESCHNITZT

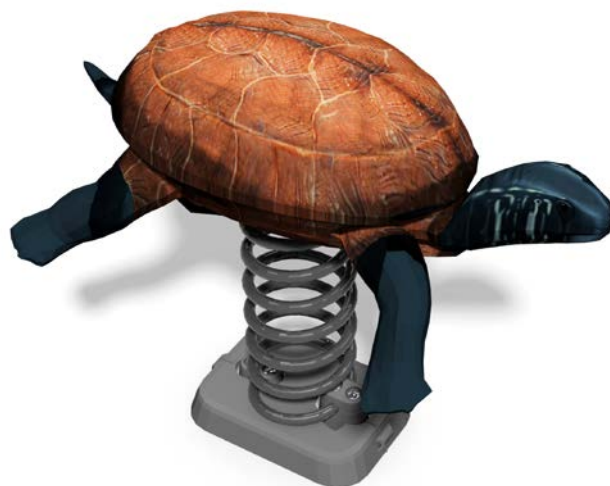
Bildhauerisch individuell angefertigte Elemente aus Lärchen-, Zirben- oder Robinienholz, wahlweise naturbelassen oder färbig bemalt mit zusätzlichem farblosem Schutzanstrich, aufgesetzt auf Spiral- oder Blattfeder.

Artikel	Bezeichnung
5.022	Geschnitzte Federwippgeräte (Einfache, stilisierte Ausführung)
5.026	Geschnitzte Doppelfederwippen

Ausführung:	Gebirglärchenholz splintfrei, unimprägniert
Max. freie Fallhöhe:	≤ 80 cm
Bodenklasse:	keine besonderen Anforderungen
Altersgruppe:	ab 3 Jahre
Größtes Einzelteil:	je nach Ausführung
Schwerstes Einzelteil:	90 kg



5.022



5.022