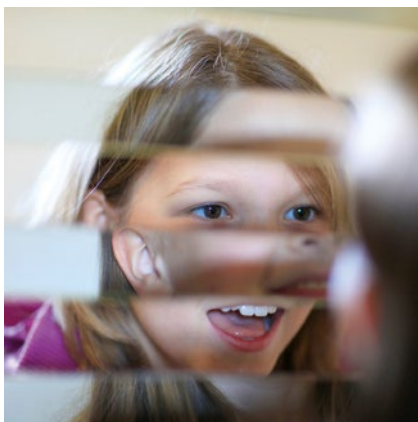


Funktion und Spielwert

Das eigene Spiegelbild wird durch die Lücken zwischen den Spiegelstreifen so unterbrochen, dass man sich mit den Augen des Gegenübers betrachten kann. Dazu stellt man sich mit einer zweiten Person im Armabstand auf die beiden Seiten des Gerätes. Nun senkt man den Kopf oder streckt sich ein wenig, bis die Gesichter im Spiegel zusammenpassen. Dann sieht man z. B. die Haare des Anderen und die eigene Stirn, die Augen des Gegenübers mit der eigenen Nase etc. Dieses selbsterklärende Spiel für Jung und Alt fördert die Integration und das Miteinander.

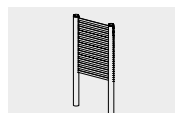
Geeignet

- für Außen- und Innenräume, als beiläufiges Spiel am Wegesrand in Parks oder Fußgängerzonen

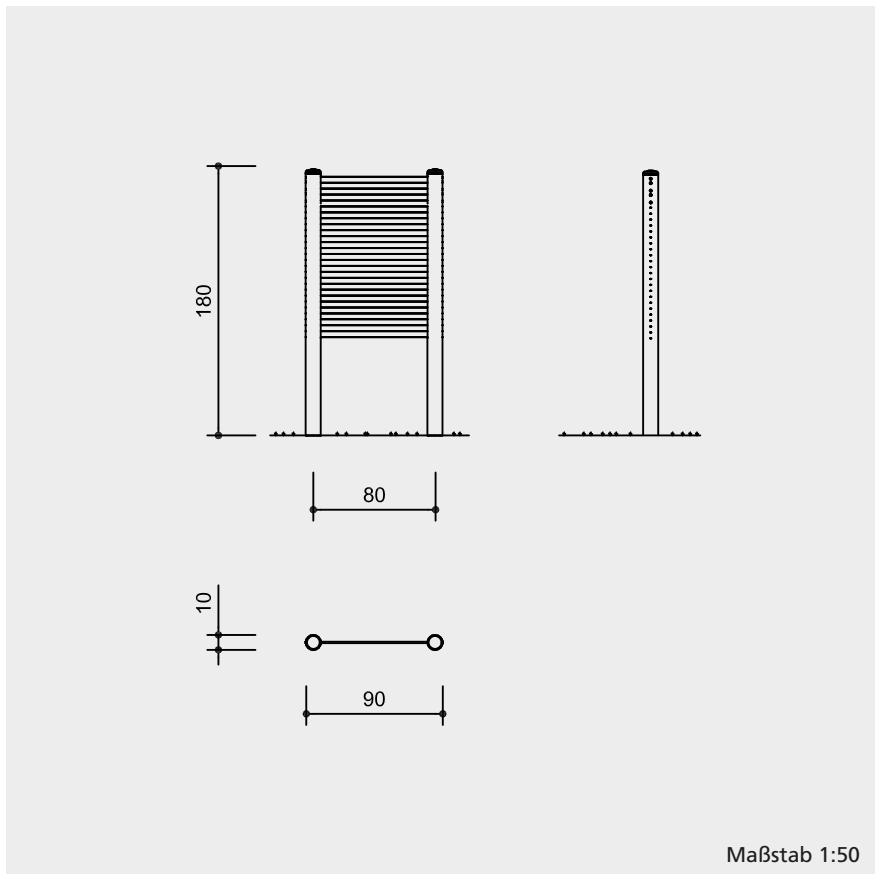


Streifenspiegel
graubner Spielstationen zur Entfaltung der Sinne

Vandalismus	anfällig in nicht beaufsichtigten Bereichen
Betreuung	nicht erforderlich
Erläuterungstafel	empfehlenswert
Aufstellung	innen und außen
Sicherheitsprüfung nach EN 1176	nicht erforderlich
Montage auf Betonboden	möglich



10.23500



Technische Angaben

Gerät aus Edelstahl

Spiegel aus beidseitig hochglänzend poliertem Edelstahl

einzelne Streifen austauschbar

Abmessungen

(geringe Abweichungen möglich)

Höhe	1,80 m
Breite	0,90 m
Tiefe	0,10 m
Gewicht:	50 kg

Lieferumfang

1 Streifen Spiegel

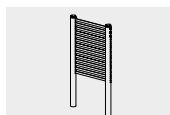
Erläuterungstafel auf Anfrage

Installationshinweise

empfohlener Platzbedarf
mit Funktionsraum
3,00 x 2,00 m

Fundamente
2 Stück 50 x 50 x 40 cm
Aushubtiefe 60 cm

Achtung!
Für Baustellenmaße aktuelle
Montageanleitung anfordern.
Technische Änderungen vorbehalten.



10.23500