

Funktion und Spielwert

Mit großer Begeisterung spielen Kinder Bewegungsabläufe und Arbeitsprozesse der Erwachsenenwelt nach. Unser Bagger für Rollstuhlfahrer berücksichtigt die speziellen Bedürfnisse der Bewegungseinschränkung und ermöglicht dennoch einen Zugang zum Element Schaufel. Wenn auch noch Wasser in der Nähe ist, bietet der Bagger besonders intensive Spielerlebnisse. Über eine Rampe ist eine niveaugleiche Einfahrt in den Bagger möglich. Die seitliche Schwenkbewegung des Baggerarms erfolgt mittels eines Handrads, die Schaufelsteuerung



über zwei links und rechts angebrachte Handhebel. Mit einem Greifradius von 2,40 m schafft der Bagger Zugang zu einem weitläufigen Spielbereich.

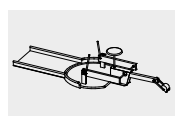
Bagger für Rollstuhlfahrer

Wesentliche Merkmale

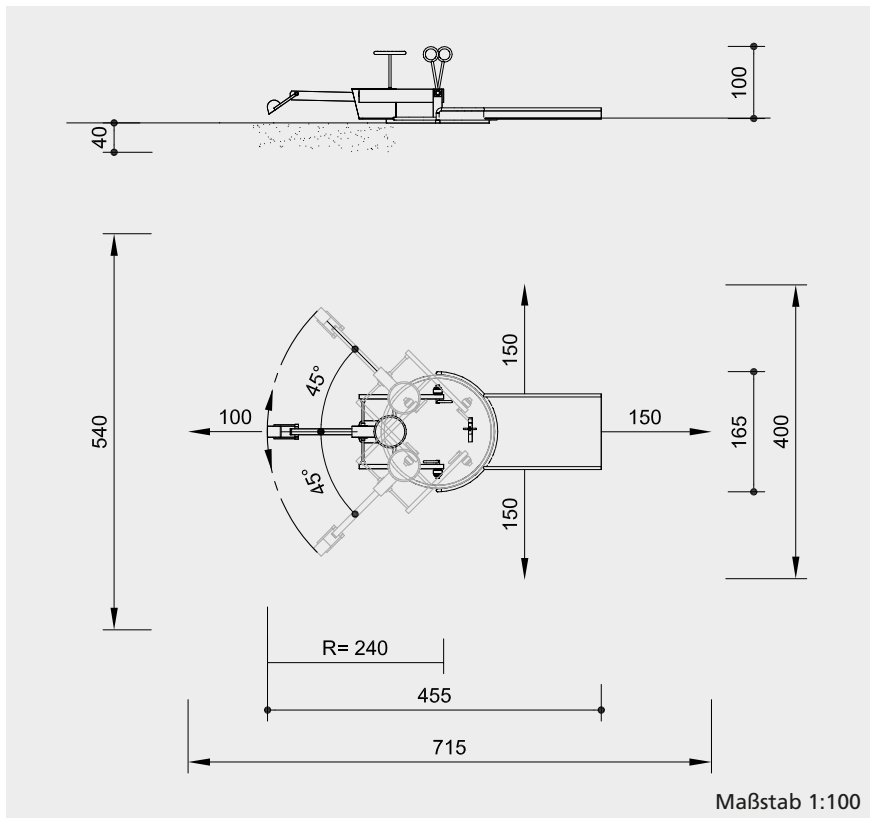
- Aufstellung nur im betreuten Bereich zulässig
- Förderung der Körperkoordination
- Spielimpuls: Schwenken, Drehen, Schaufeln
- Bewegungsaktivität: Kraft aufwenden

Geeignet

- für Personen mit Rollstuhl
- für Schulen mit starken Integrationsmöglichkeiten
- in Reha-Zentren
- in betreuten Behindertenspielflächen



5.30100



Sicherheitsprüfung nach EN 1176

Technische Angaben

Sämtliche Konstruktionsteile aus feuerverzinkten Stahlprofilen

Sinterbuchse

Für einige Hin- und Herbewegungen werden Sintermetallgleitlager eingesetzt, die sich bei Benutzung selbst schmieren und bei Bedarf gut austauschbar sind



Bodenverankerung

alle Teile zur Bodenverankerung sind aus feuerverzinktem Stahl



Lagerung

Unter anderem werden wartungsfreie Kugellager eingesetzt und Flanschlager mit Schmiernippel, die regelmäßige Schmierung benötigen.



Abmessungen

(geringe Abweichungen möglich)

Greifradius	2,40 m
Schwenkbereich	90°
Gewicht	760 kg

Weitere Erläuterungen zu den Qualitätsmerkmalen siehe Preisliste.

Lieferumfang

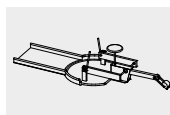
1 Bagger für Rollstuhlfahrer komplett

Installationshinweise

Untergrund entsprechend einer Fallhöhe $\leq 1,00$ m (ausführliche Erläuterung siehe Preisliste)

Fundamente
1 Stück 250 x 110 x 40 cm
Aushubtiefe 95 cm

Achtung!
Für Baustellenmaße aktuelle Montageanleitung anfordern.
Technische Änderungen vorbehalten.



5.30100