

Hinweise zur Verschleißkontrolle

Das Gerät ist auf Funktion und Sicherheit zu prüfen, besonders an folgenden Kontrollpunkten:

Kontrollnachweis

Spielplatz

Aufstellungsdatum

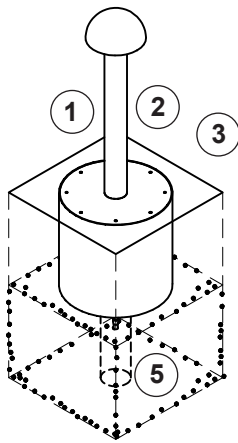
Gerätebedingte Kontrolle mind. 1 x pro Saison, bei beweglichen Teilen mind. 2 x.

Intervalle für Pflege- und Kontrollarbeiten gemäß EN 1176/7 richten sich unter anderem nach:

- dem Standort
- der Benutzung
- der Spielhäufigkeit
- mutwilligen Zerstörungen (Vandalismus)

Bitte beachten Sie auch die allgemeinen Hinweise zur Wartung von Spielplätzen!

**Wasserspendersäule
Best.-Nr. 5.18030**



Funktion

1. Pumpmechanik auf Leichtgängigkeit prüfen
2. Wasserschläuche auf Verschleiß prüfen, gegebenenfalls austauschen, dazu Deckelverschraubung (Inbus Nr. 4) lösen und Oberteil samt Pumpmechanik abnehmen
3. Sieb im Druckreduzierventil bei Verschmutzung reinigen

Ventil und Kartusche

4. Bei Erneuerung des kompletten Ventils oder Austausch der Kartusche ist mehrmaliges Pumpen erforderlich bis die Abschaltautomatik funktioniert (ggf. Wasser mehrmals abstellen und wieder aufdrehen).

Standfestigkeit

5. 1 x im Jahr Bodenbefestigung auf festen Sitz prüfen, gegebenenfalls Schrauben nachziehen

Hinweis

Vor Beginn der Frostperiode Wasserleitung absperrern und Wasserspendersäule abmontieren. Es ist jedenfalls notwendig, das Oberteil abzubauen. Wenn das Gehäuseteil auf dem Platz bleiben soll, ist es möglich bei uns einen Winterdeckel (Best.-Nr. 0.97840) zu bestellen.

Platz für besondere Vermerke, z. B. für Reparaturen

Reparatur nicht ausgeführt,
Gerät kann noch benutzt werden

Reparatur nicht ausgeführt,
Gerät ist gesperrt

alle Arbeiten ausgeführt,
alles in Ordnung

Name des Ausführenden

..... Datum