

Hinweise zur Verschleißkontrolle

Das Gerät ist auf Funktion und Sicherheit zu prüfen, besonders an folgenden Kontrollpunkten:

Kontrollnachweis

Spielplatz

Aufstellungsdatum

Gerätebedingte Kontrolle mind. 1 x pro Saison, bei beweglichen Teilen mind. 2 x.

Intervalle für Pflege- und Kontrollarbeiten gemäß EN 1176 richten sich unter anderem nach:

- dem Standort

- der Benutzung

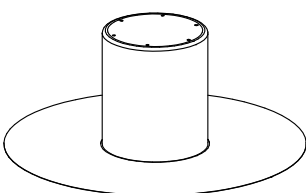
Je nach Benutzungsgrad müssen Kolben und Zylinder 1 x in 2 Wochen bis 1 x in 2 Monaten mit Armaturen-Spezialfett nachgeschmiert werden. Wenn auf dem Platz sehr feiner Sand vorhanden ist, muss auf die Schmierung verzichtet werden. Im Laufe der Zeit nutzt sich trotzdem der Kunststoffkolben je nach Benutzungsgrad und Sandeintrag ab. Bei wenig fortgeschrittener Abnutzung kann ein neuer Dichtungsring Ø 100 mm eingesetzt werden. Wenn sich dieser Dichtungsring im Kolben seitlich um ein Drittel abgenutzt hat und das Aufbauteil schon sehr locker auf dem Kolben sitzt, muss dieser erneuert werden. Das Gerät kann zur Ersatzausstattung (Kolben und Federn) an uns eingeschickt werden. Bitte fragen Sie im Bedarfsfall nach den Kosten.

- der Spielhäufigkeit

- mutwilligen Zerstörungen (Vandalismus)

Bitte beachten Sie auch die allgemeinen Hinweise zur Wartung von Spielplätzen!

**Fontänenhüpfer
Best.-Nr. 5.25000**

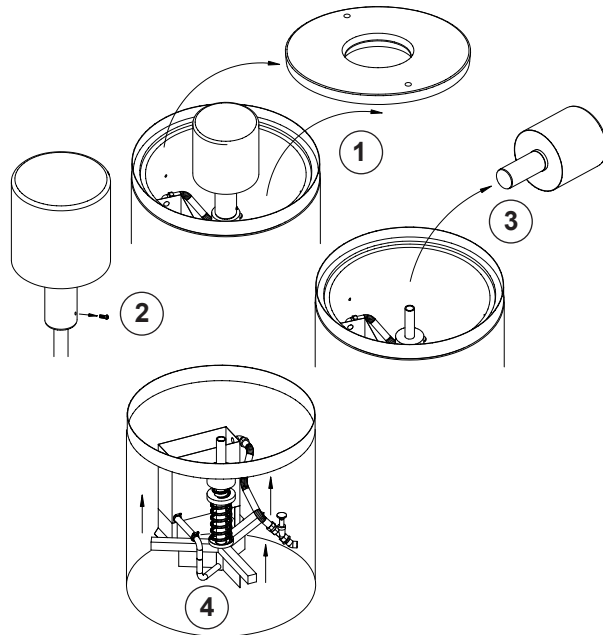


Hinweis

Das Gerät darf nicht ohne Wasserführung bleiben, damit Verunreinigen ausgespült werden.

Reinigen und Schmieren

1. Den Deckel mit Drahtschlingen und mit Hilfe eines Riegels zu zweit hochheben, so dass das Aufbauteil nicht beschädigt wird.
2. Die Sperrschraube am Zylinder herausrauben, vorher Kontermutter mit Gabelschlüssel 10 mm lockern.
3. Das Aufbauteil jetzt abziehen und Kolben und Zylinder, falls nötig, reinigen und mit Armaturen-Spezialfett bestreichen. Auf keinen Fall anderes Fett benutzen.
4. Am Fuße des Gerätes befindet sich eine Entleerungsöffnung, durch die in das System geratener Sand ausgespült werden kann (Gabelschlüssel 27 mm).



Platz für besondere Vermerke, z. B. für Reparaturen

Reparatur nicht ausgeführt, Gerät kann noch benutzt werden

Reparatur nicht ausgeführt, Gerät ist gesperrt

alle Arbeiten ausgeführt, alles in Ordnung

Name des Ausführenden

..... Datum

Ersatzteile siehe Seite 3

Spielplatz

Aufstellungsdatum

Hinweis

Um das Gerät vor erhöhter Abnutzung durch Bespielen ohne Wasserführung zu bewahren, muss es während der Frostperiode abgebaut werden.

Abbau während der Frostperiode

Vorratsbehälter nach dem Absperren der Wasserleitung im Verteilerschacht leerspielen.

Nach dem Abheben des Deckels das Aufbau- teil abziehen.

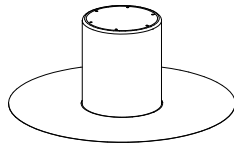
Kolben mit Folie schützen und Schlauchver- schraubung lösen.

Nach dem Lösen der 3 Verschraubungen (19 mm) am Standfuß und dem Herausdrehen der (13 mm) Verschraubungen des Vorrats- behälters, das Gerät aus dem Schacht heben.

Falls notwendig, Sand und Schlamm aus dem Schacht räumen.

Den Schacht im Winter mit dem Deckel ohne Öffnung zudecken.

Ersatzteile
Fontänenhüpfers
Best.-Nr. 5.25000



Bitte beachten Sie, dass das Sicherheitsvolumen des Gerätes nicht verletzt werden darf. Deshalb ist es bei Reparaturen hilfreich, **nur Original-Ersatzteile** einzubauen.

Best.-Nr. Ersatzteil

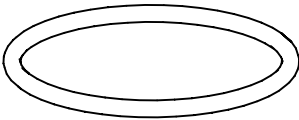
0.55010 Ventilkugel



0.55020 Feder klein



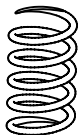
0.55030 O-Ring für Kolben
Ausführung bis 05/09



0.55040 O-Ring
Ausführung ab 06/09



0.92450 Druckfeder



0.55050 Winterdeckel

